



## **Keuzelijst indelingen hoekwoningen**

***Bouwnummers 601, 605, 611, 613, 616, 620***

**Project “De Nieuwe Tuinderij” te Zuidoostbeemster**

**FASE 6 EN 7**



*Alle maatvoering in deze bijlage zijn ca. maten (exclusief tegelwerk).  
Hieraan kunnen geen rechten worden ontleend.*



Opties

Begane grond

Hoekwoning





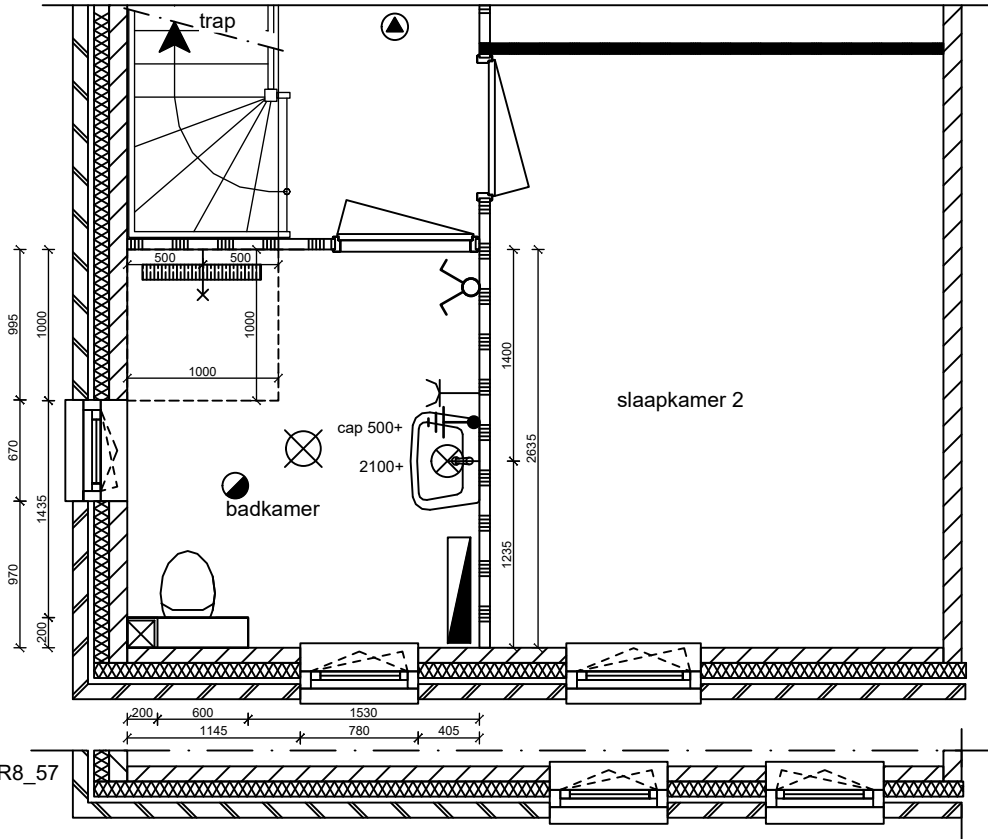
Opties

Badkamer

Hoekwoning



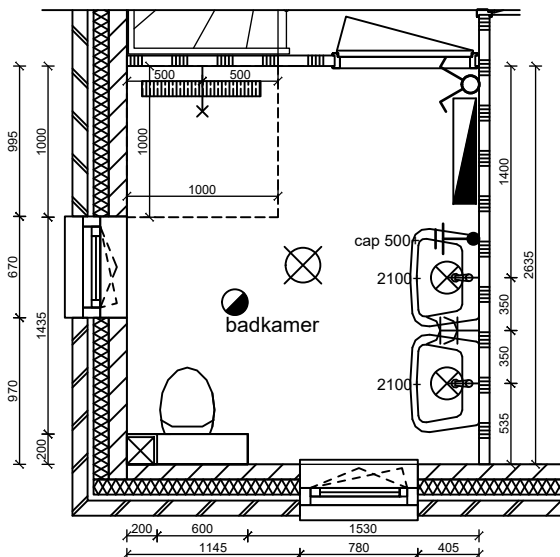
# Standaard badkamer hoekwoning



Gevel type R7\_57 en R8\_57  
bwnr 605+613+620

Getekend: bouwnummers 601, 611, 616 / Gespiegeld: bouwnummers 605, 613, 620

## Mogelijke variant

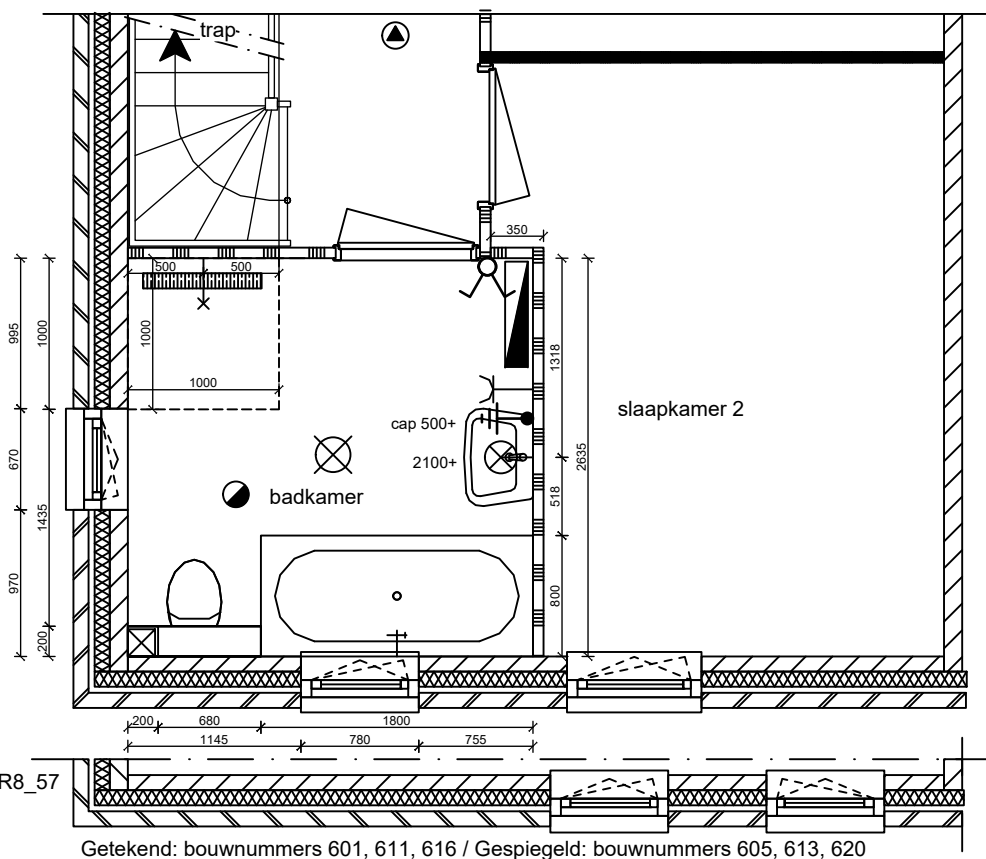


**Deze variant is een combinatie van  
bovenstaande indeling en de optie(s):**

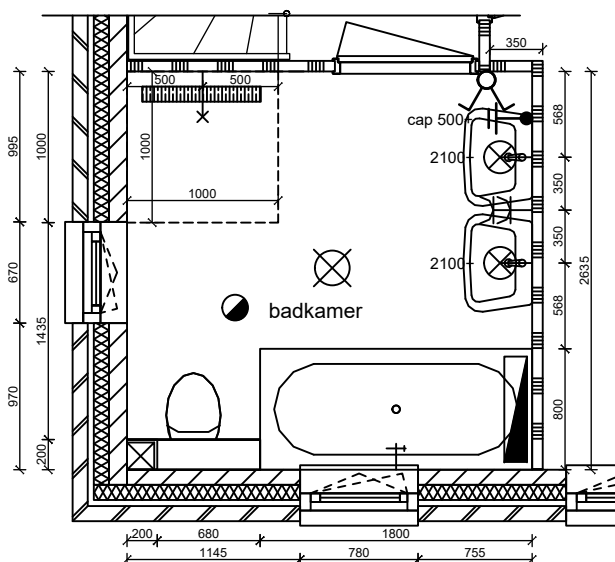
- 13.40.100 Extra wastafelcombinatie
- 10.10.00 Verplaatsten radiator



# Indeling 1 badkamer hoekwoning



## Mogelijke variant



**Deze variant is een combinatie van  
bovenstaande indeling en de optie(s):**

- 13.40.100 Extra wastafelcombinatie



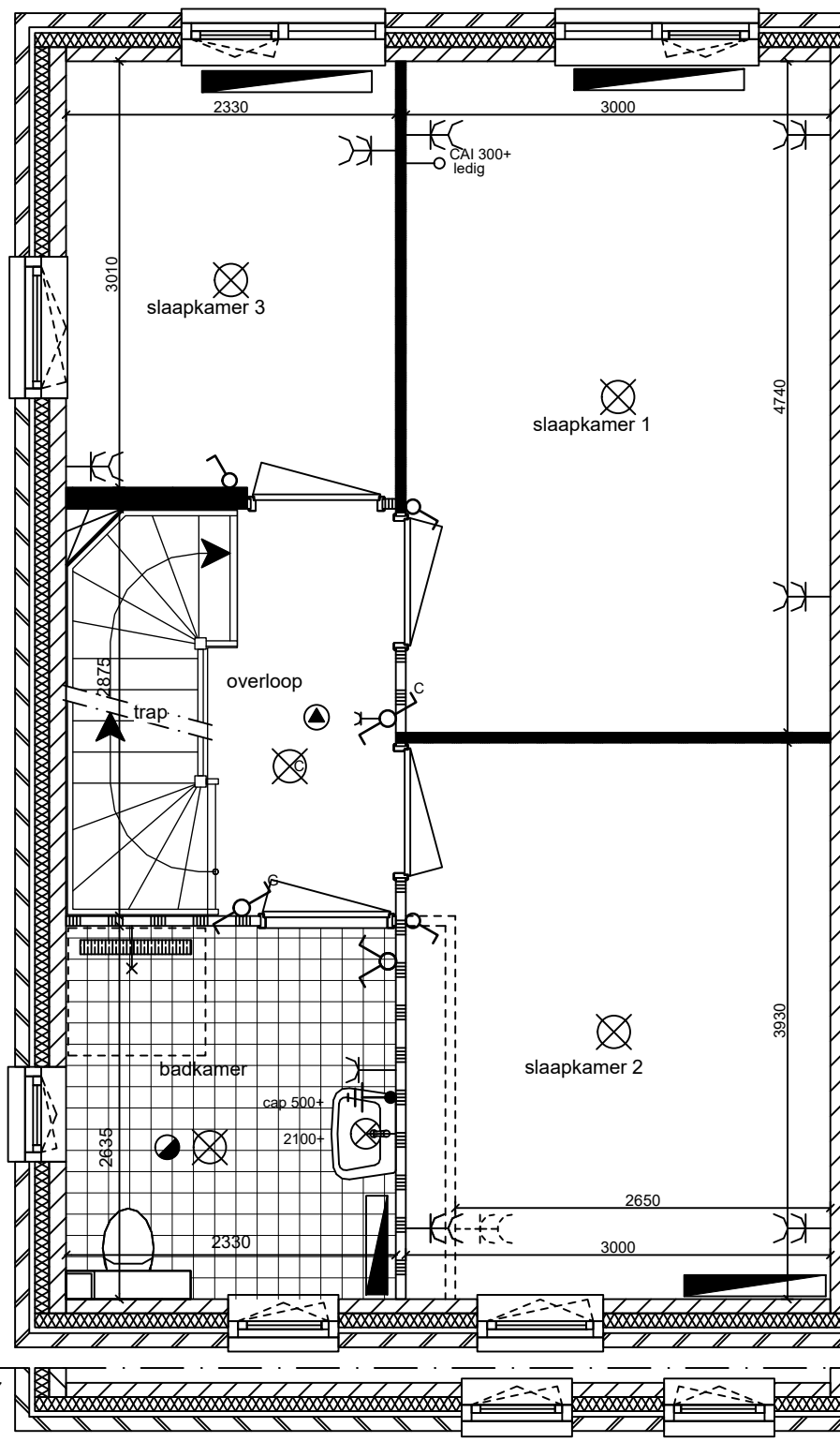
# Opties

1<sup>e</sup> verdieping

Hoekwoning



# Standaard verdieping hoekwoning



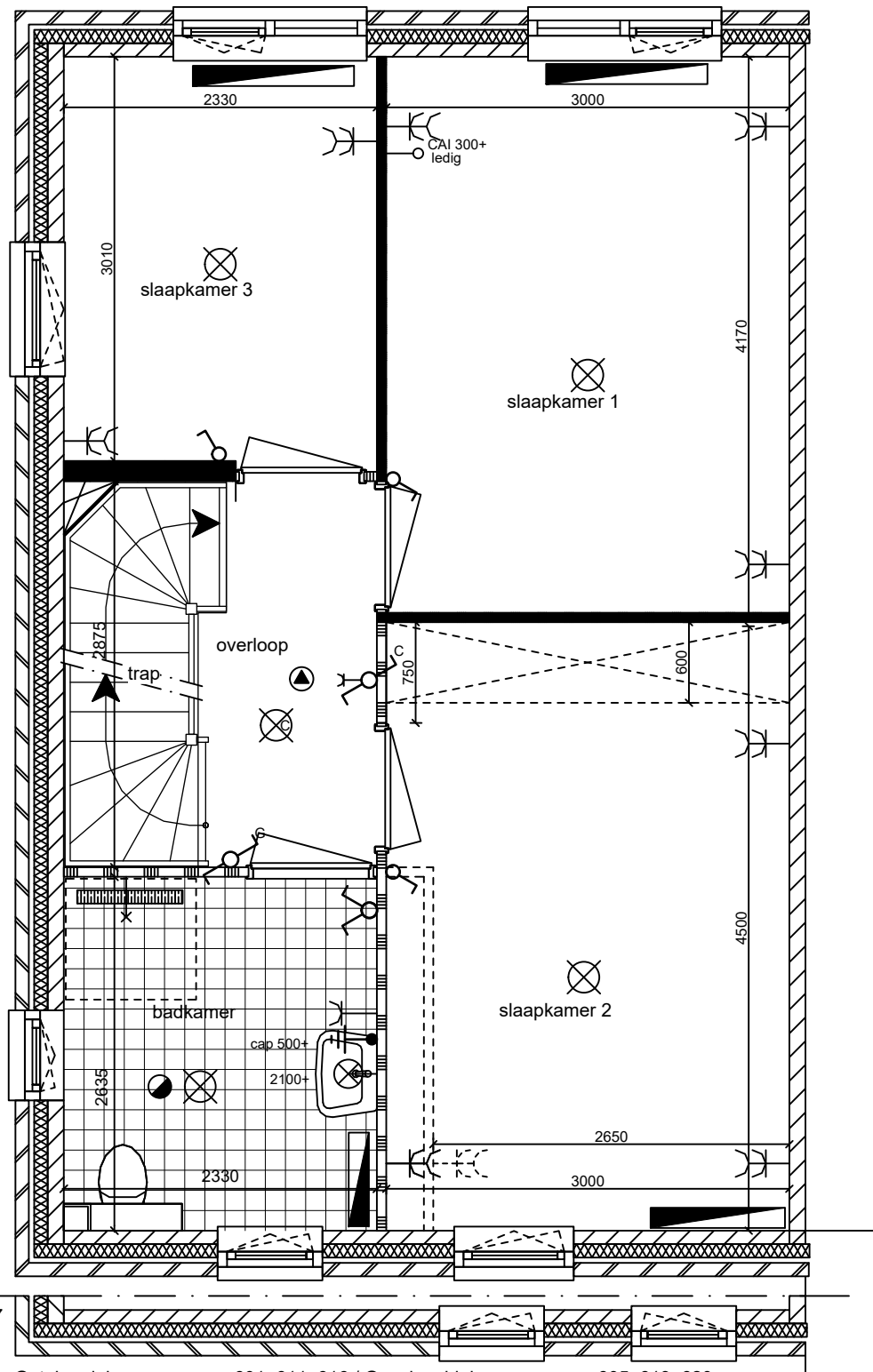
Gevel type R7\_57 en R8\_57  
bwnr 605+613+620

Getekend: bouwnummers 601, 611, 616 / Gespiegeld: bouwnummers 605, 613, 620





# Indeling 1 verdieping hoekwoning



Gevel type R7\_57 en R8\_57  
bwnr 605+613+620

Getekend: bouwnummers 601, 611, 616 / Gespiegeld: bouwnummers 605, 613, 620

## Indeling 1

- Slaapkamer 2 vergroten ivm toekomstige kastruimte
- Wand tussen slaapkamer 1 en 2 verschuiven
- Deurkozijn slaapkamer 2 opschuiven incl. schakelaar

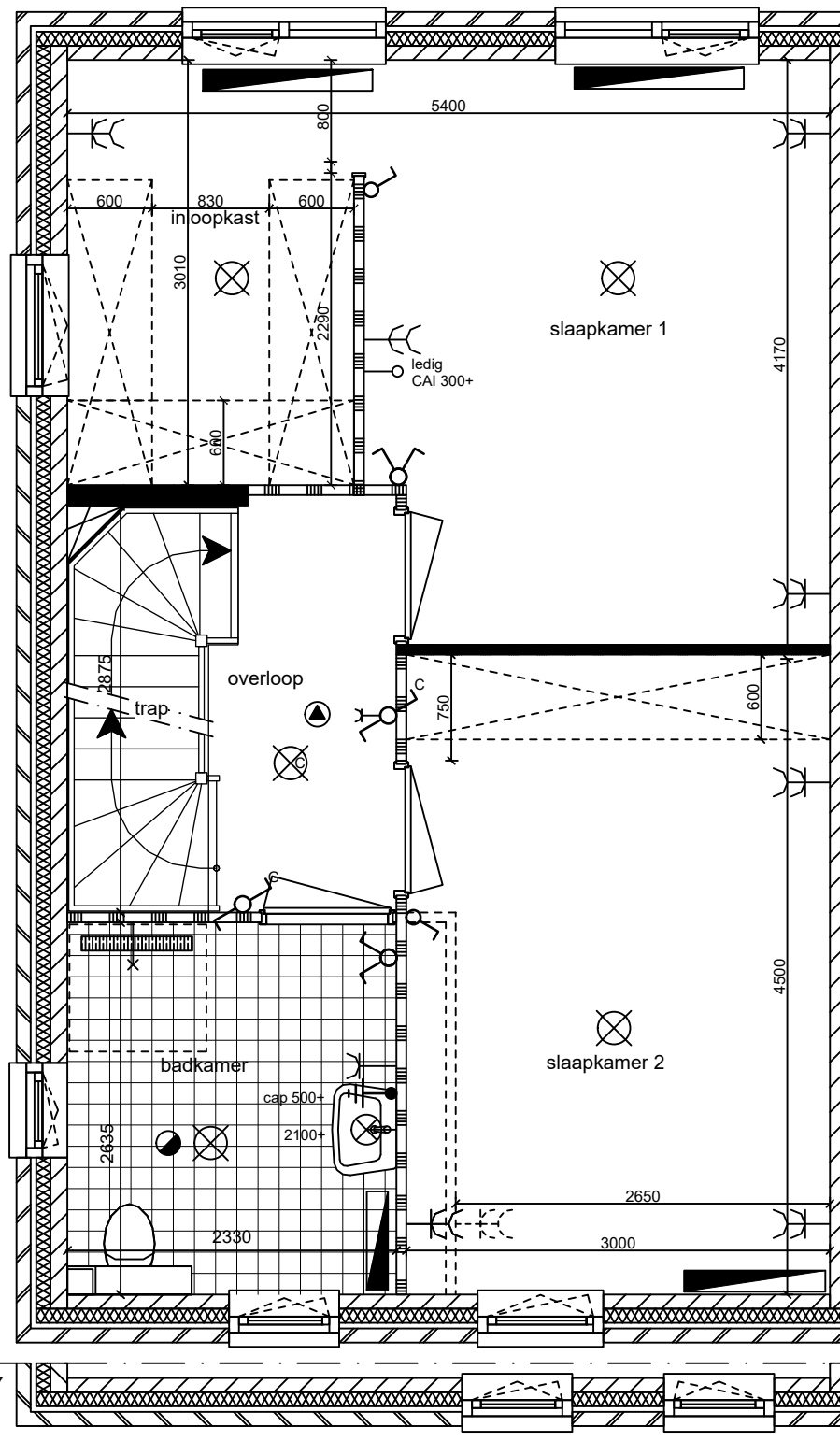
## Let op!

- Slaapkamer 1 blijft de hoofdslaapkamer en is voorzien van een dag/nachtslot
- Slaapkamer 2 voorzien van loopslot





## Indeling 2 + inloopkast verdieping hoekwoning



Getekend: bouwnummers 601, 611, 616 / Gespiegeld: bouwnummers 605, 613, 620

### Indeling 2

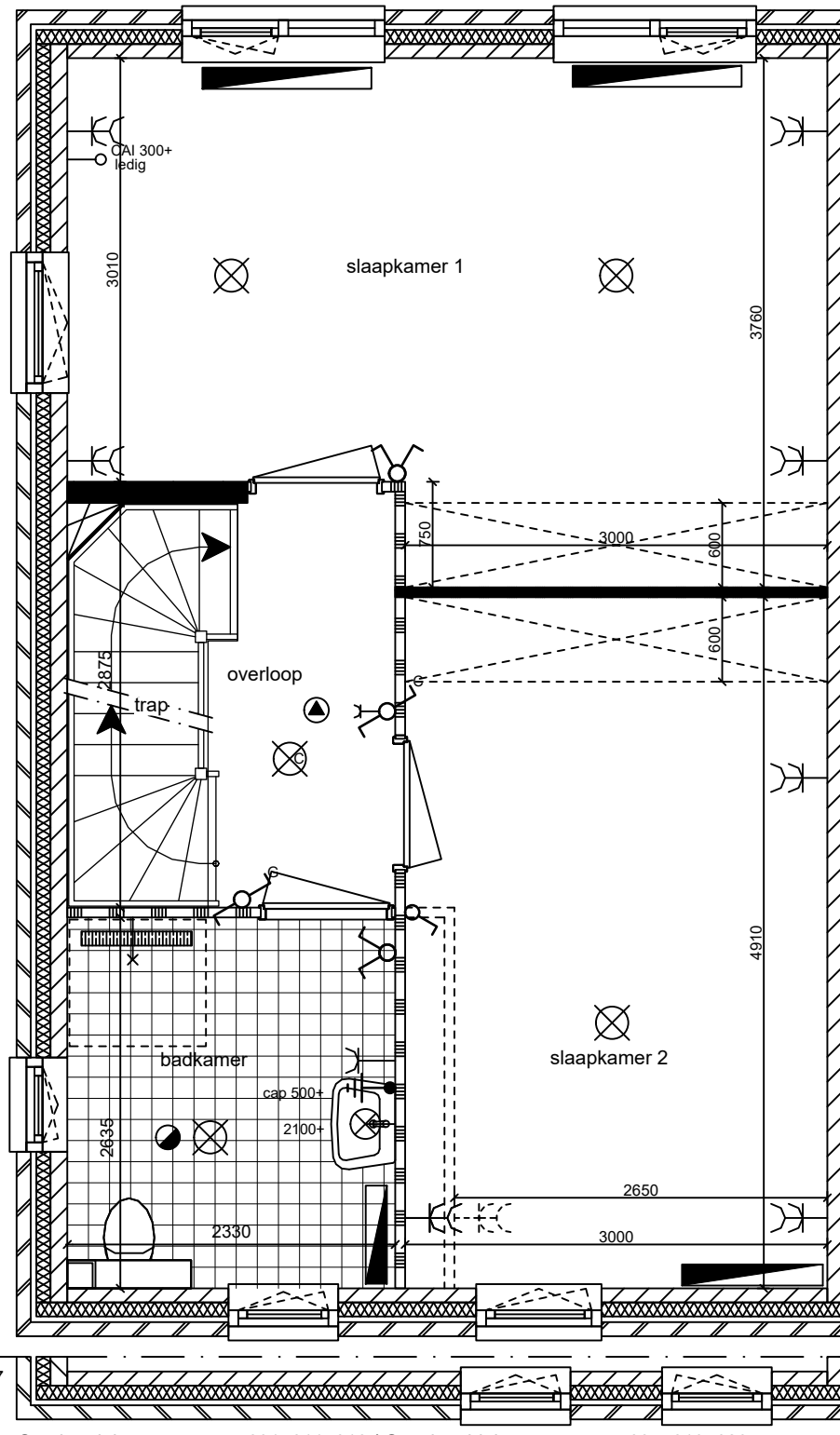
- Slaapkamer 2 vergroten ivm toekomstige kastruimte
- Wand tussen slaapkamer 1 en 2 verschuiven
- Deurkozijn slaapkamer 2 opschuiven incl. schakelaar
- Slaapkamers achterzijde samenvoegen

### Let op!

- Slaapkamer 1 blijft de hoofdslaapkamer en is voorzien van een dag/nachtslot
- Slaapkamer 2 voorzien van loopslot



## Indeling 3 verdieping hoekwoning



Gevel type R7\_57 en R8\_57  
bwnr 605+613+620

Getekend: bouwnummers 601, 611, 616 / Gespiegeld: bouwnummers 605, 613, 620

### **Indeling 3**

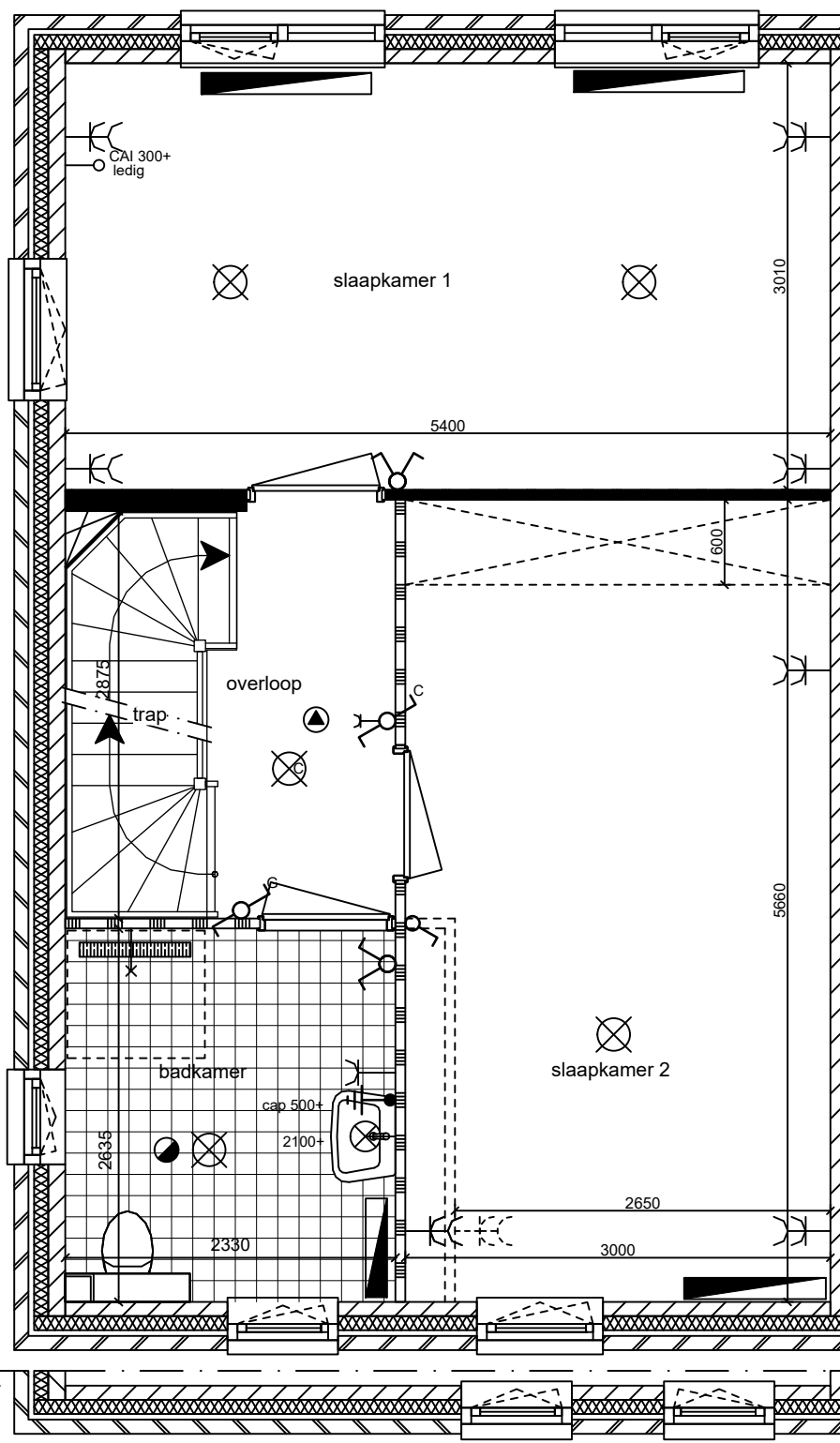
- Wand tussen slaapkamer 1 en 2 verschuiven
- Slaapkamers achterzijde samenvoegen
- In beide slaapkamers ruimte gecreëerd voor toekomstige kastruimte

### **Let op!**

- Slaapkamer 1 blijft de hoofdslaapkamer en is voorzien van een dag/nachtslot
- Slaapkamer 2 voorzien van loopslot



# Indeling 4 verdieping hoekwoning



Gevel type R7\_57 en R8\_57  
bnr 605+613+620

Getekend: bouwnummers 601, 611, 616 / Gespiegeld: bouwnummers 605, 613, 620

## **Indeling 4**

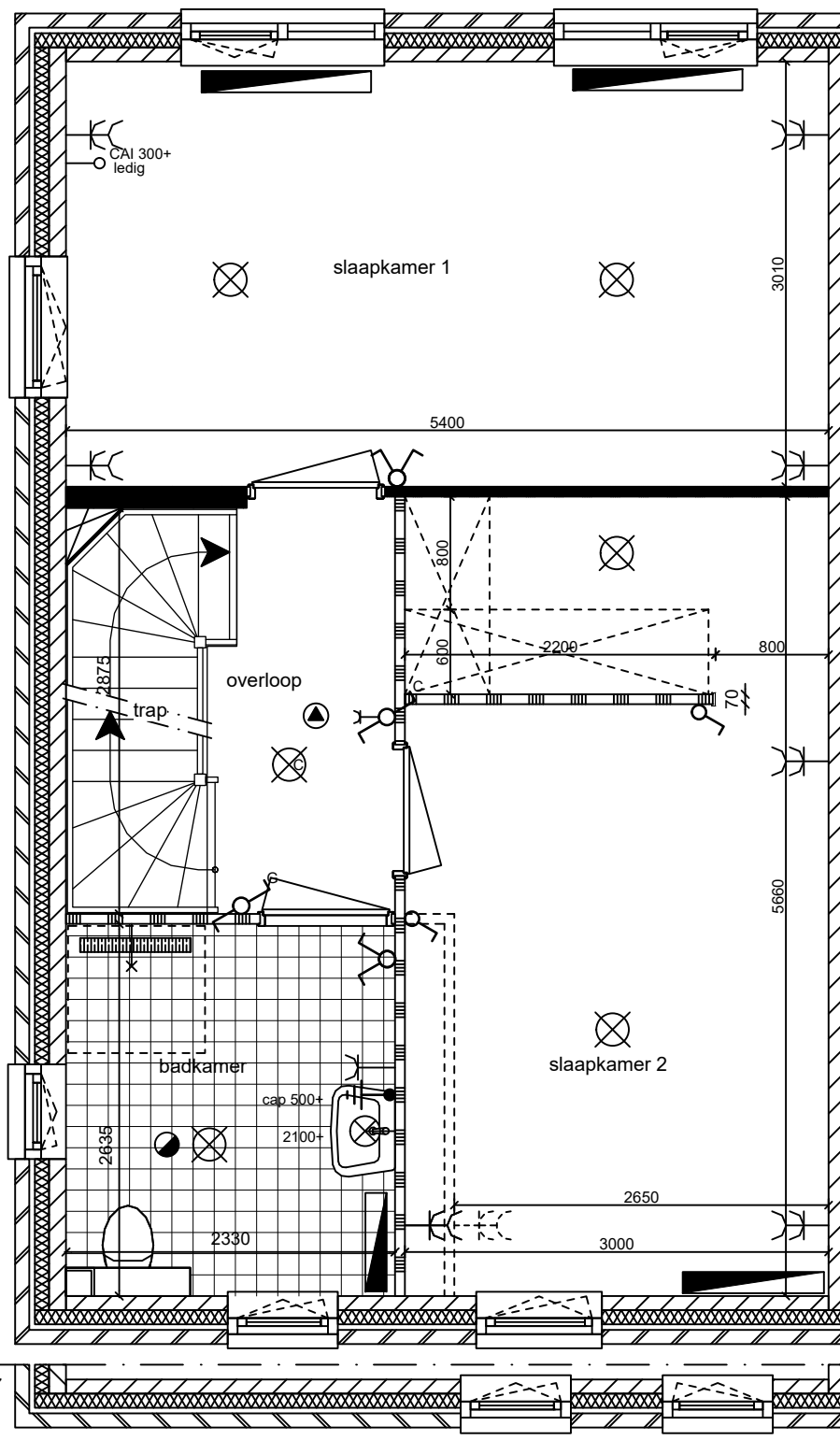
- Slaapkamer 2 vergroten ivm toekomstige kastruimte
- Wand tussen slaapkamer 1 en 2 verschuiven
- Slaapkamers achterzijde samenvoegen

## **Let op!**

- Slaapkamer 1 blijft de hoofdslaapkamer en is voorzien van een dag/nachtslot
- Slaapkamer 2 voorzien van loopslot



## Indeling 4 + inloopkast verdieping hoekwoning



Gevel type R7\_57 en R8\_57  
bwnr 605+613+620

Getekend: bouwnummers 601, 611, 616 / Gespiegeld: bouwnummers 605, 613, 620

### **Indeling 4 + inloopkast**

- Slaapkamer 2 vergroten ivm inloopkast in slaapkamer (exclusief kastinrichting)
- Wand tussen slaapkamer 1 en 2 verschuiven
- Slaapkamers achterzijde samenvoegen

### **Let op!**

- Slaapkamer 1 blijft de hoofdslaapkamer en is voorzien van een dag/nachtslot
- Slaapkamer 2 voorzien van loopslot



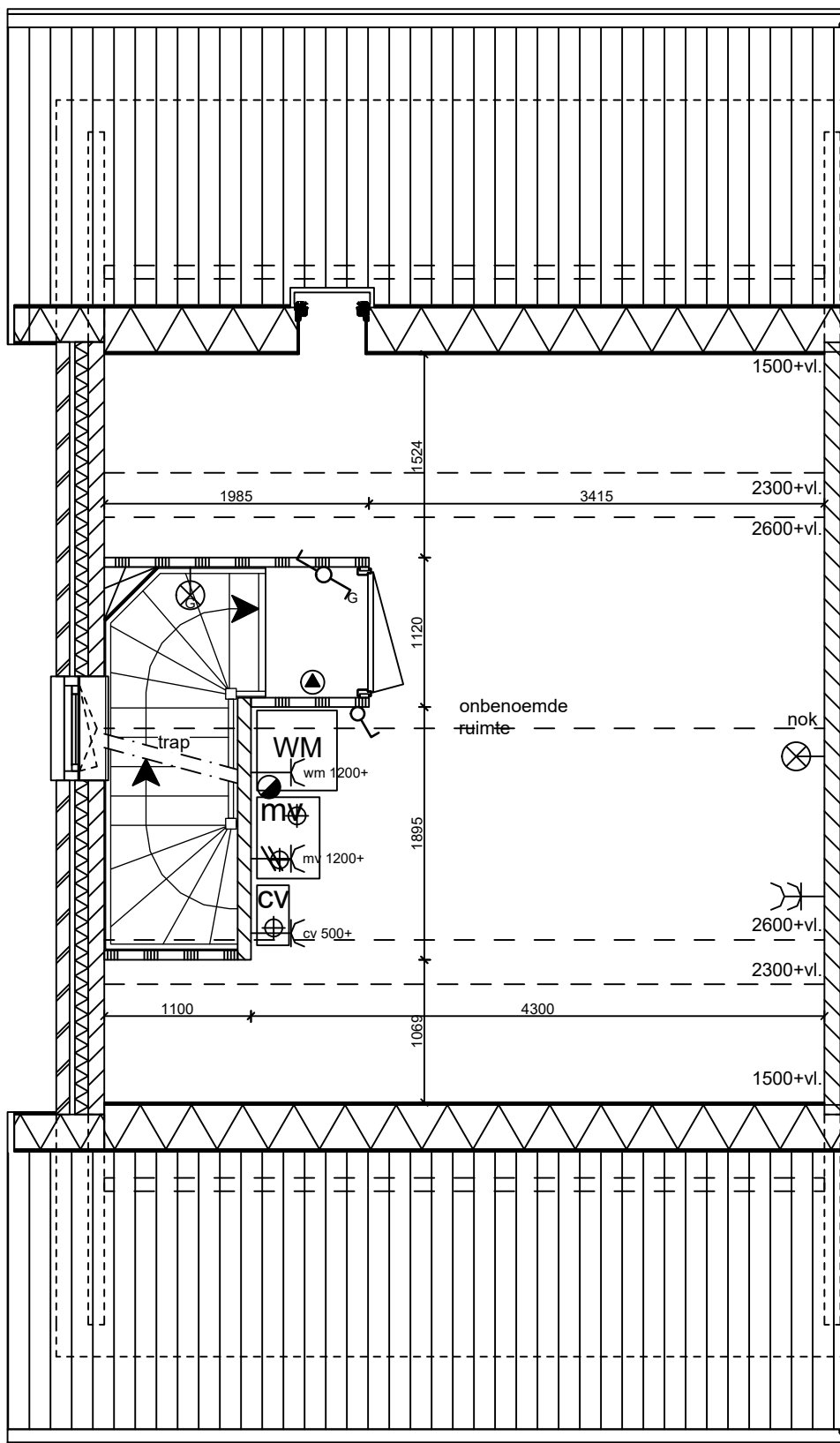
Opties

Zolder

Hoekwoning



# Standaard zolder hoekwoning



Getekend: bouwnummers 601, 611, 616 / Gespiegeld: bouwnummers 605, 613, 620

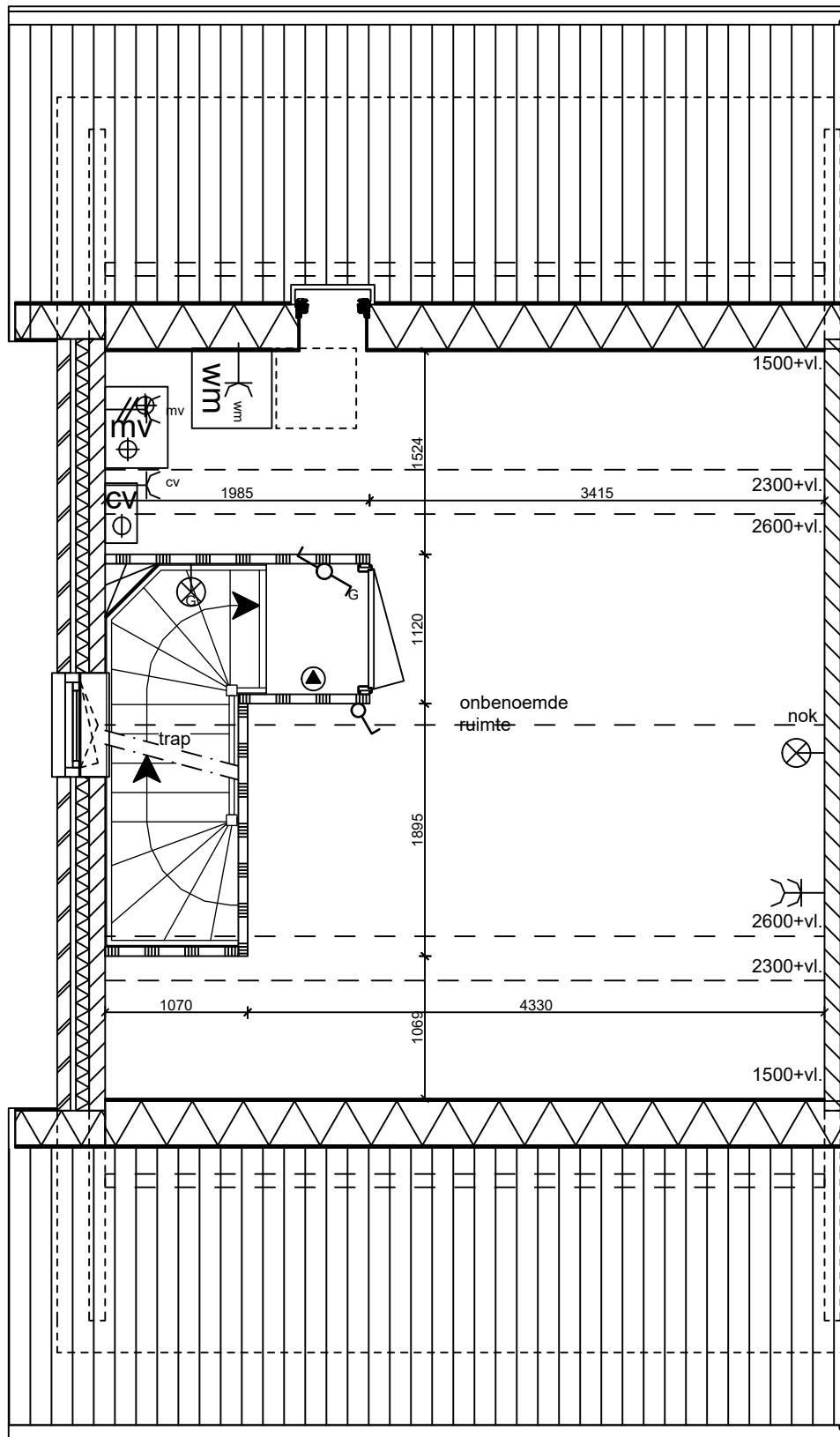




# Standaard zolder

## Installaties verplaatsen

### hoekwoning



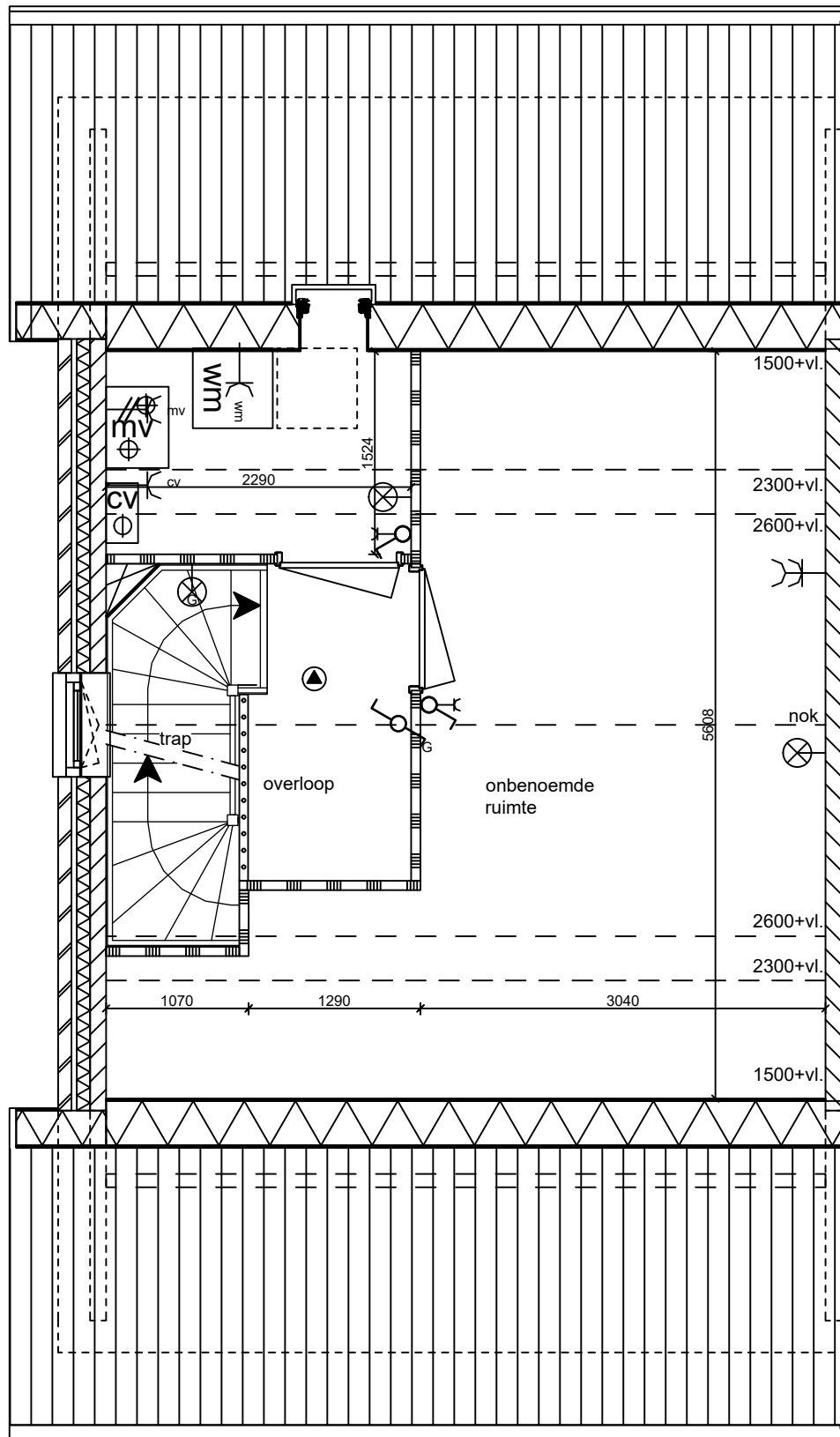
Getekend: bouwnummers 601, 611, 616 / Gespiegeld: bouwnummers 605, 613, 620

### Verplaatsen installatieopstelling zolder

- Alle installaties verplaatsen naar achterzijde (indicatieve installatieopstelling)



# Indeling 1 zolder hoekwoning



Getekend: bouwnummers 601, 611, 616 / Gespiegeld: bouwnummers 605, 613, 620

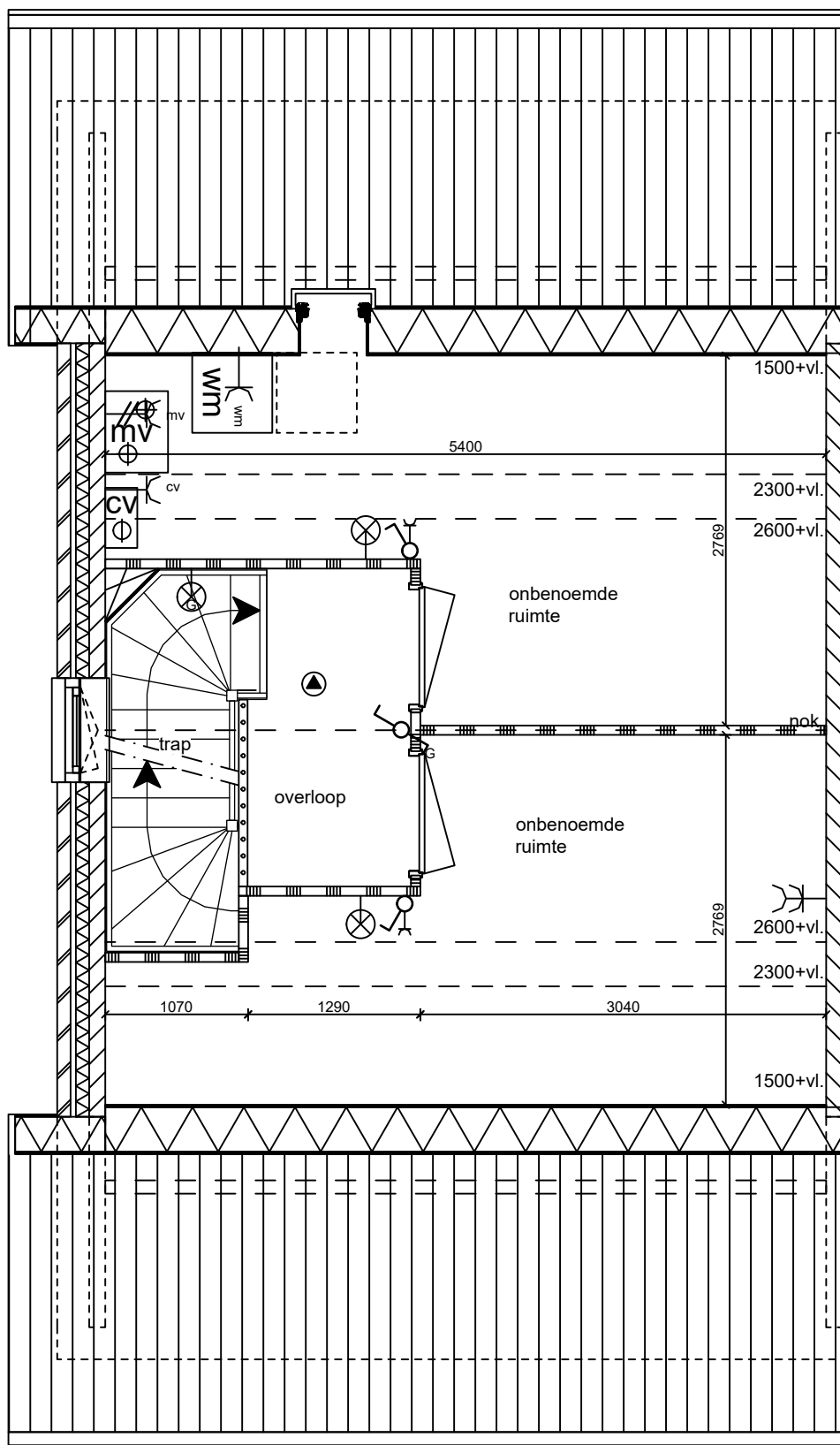
## ***Indeling 1***

- Aparte technische ruimte (indicatieve installatieopstelling)
- Een grote onbenoemde ruimte
- Overloop wordt vergroot incl. traphek langs trapgat



# Indeling 2 zolder

## hoekwoning



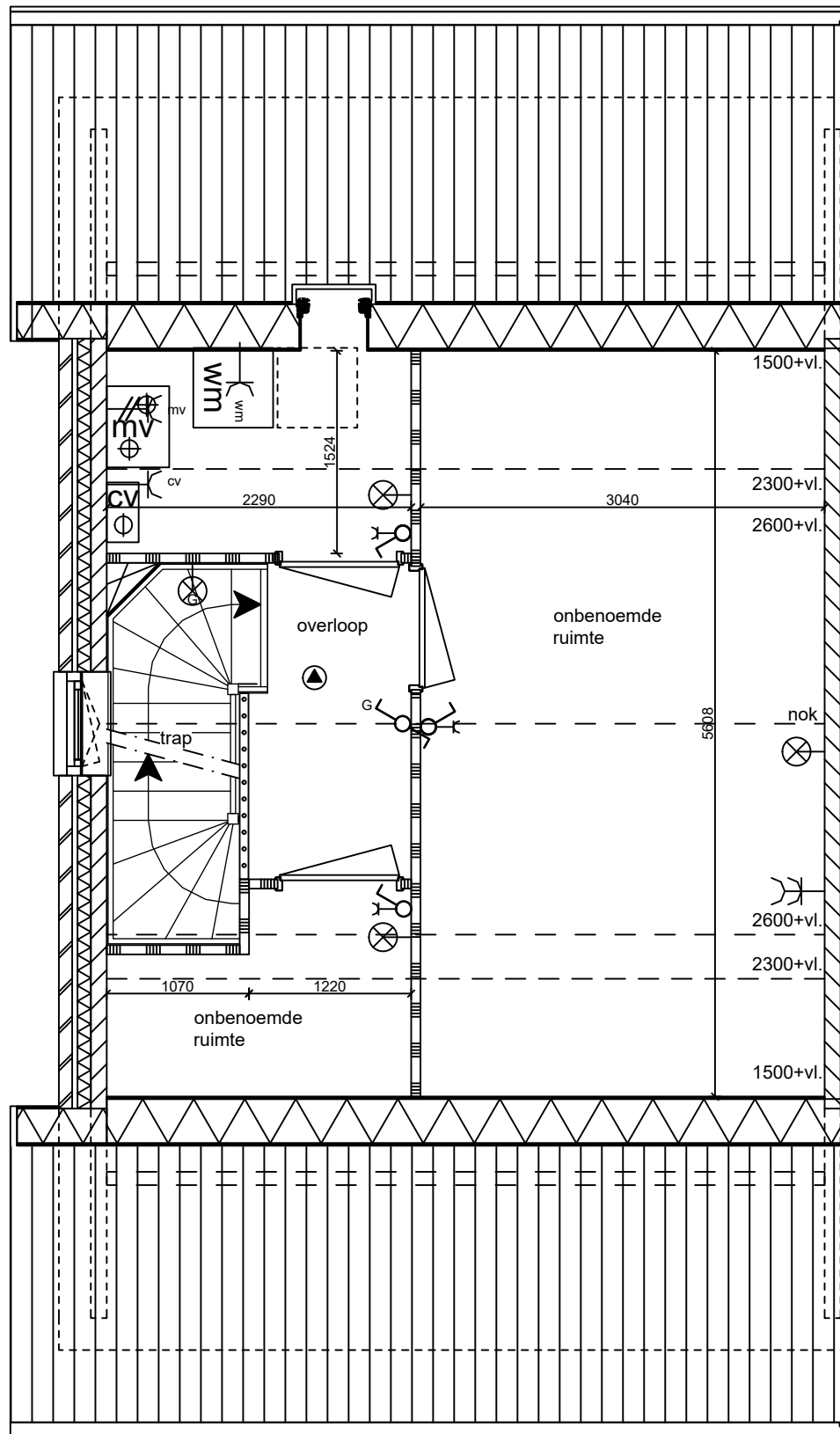
Getekend: bouwnummers 601, 611, 616 / Gespiegeld: bouwnummers 605, 613, 620

### **Indeling 2**

- Aparte technische ruimte woningbreed (indicatieve installatieopstelling)
- Aparte onbenoemde ruimte
- Overloop wordt vergroot incl. traphek langs trapgat



## Indeling 3 zolder hoekwoning



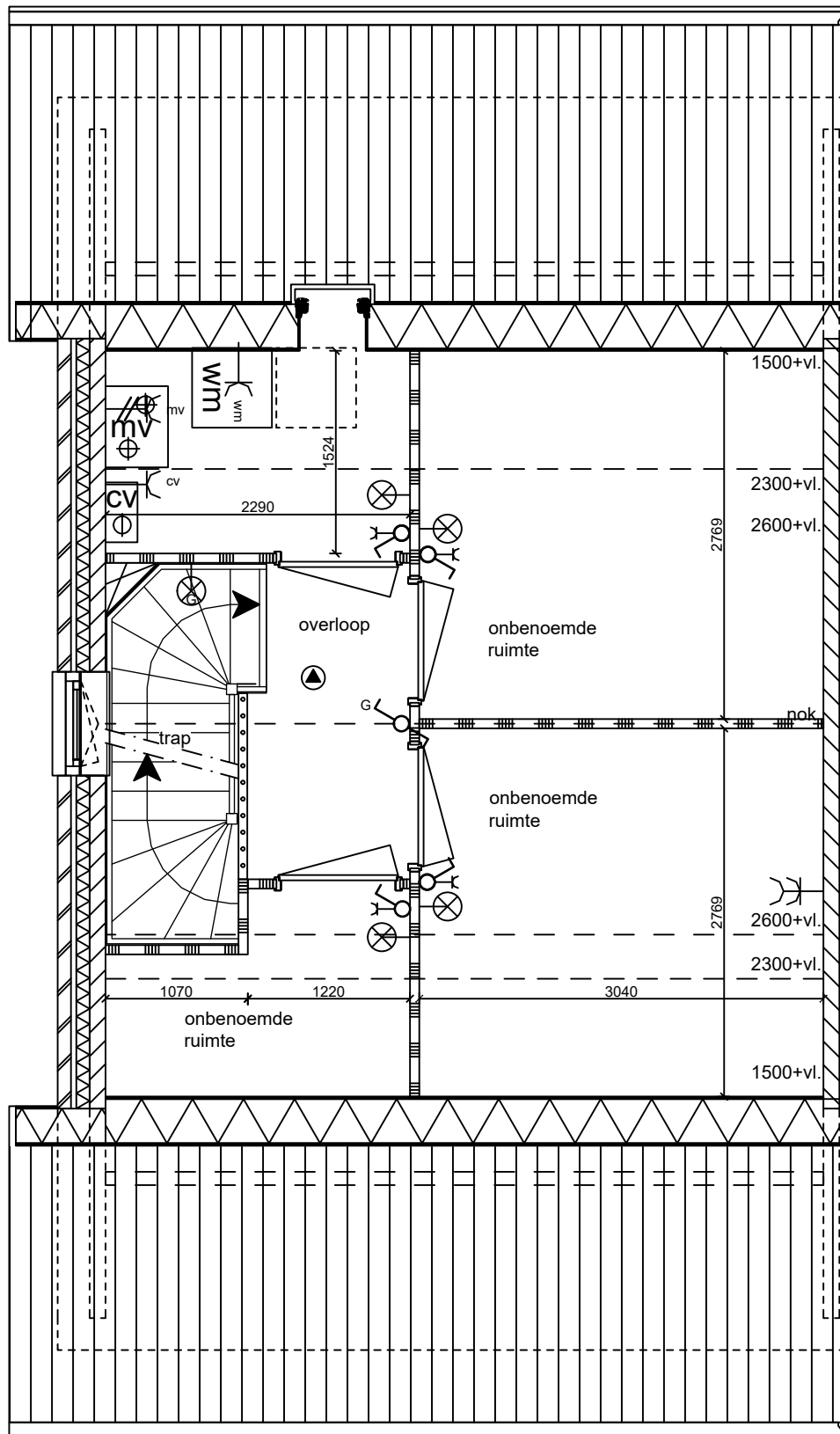
Getekend: bouwnummers 601, 611, 616 / Gespiegeld: bouwnummers 605, 613, 620

### **Indeling 3**

- Aparte technische ruimte (indicatieve installatieopstelling)
- Grote onbenoemde ruimte
- Overloop wordt vergroot incl. traphek langs trapgat
- Kleine onbenoemde ruimte

# Indeling 4 zolder

## hoekwoning



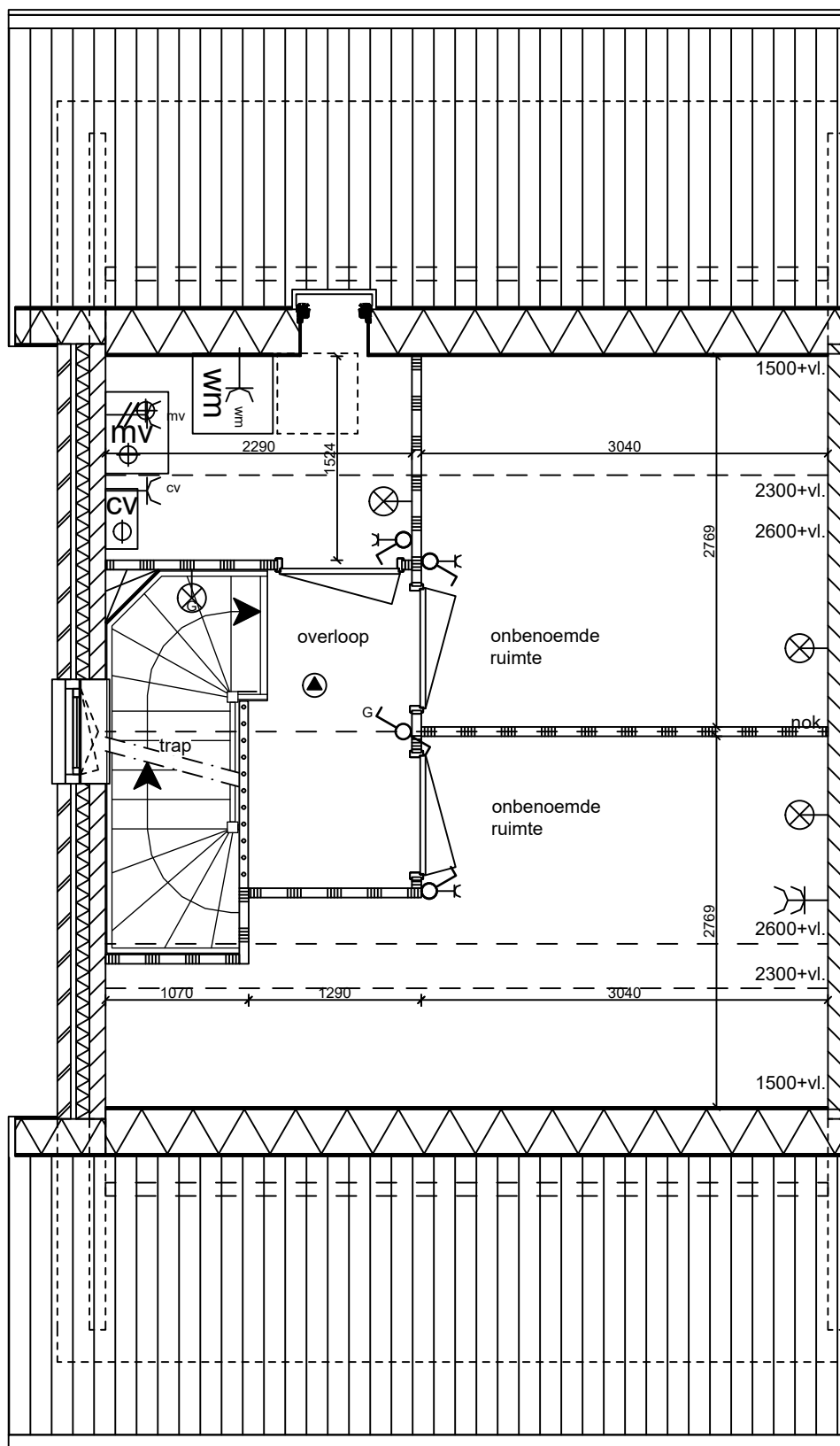
Getekend: bouwnummers 601, 611, 616 / Gespiegeld: bouwnummers 605, 613, 620

### **Indeling 4**

- Aparte technische ruimte(indicatieve installatieopstelling)
- Twee gelijkmatige onbenede ruimtes
- Overloop wordt vergroot incl. traphek langs trapgat
- Kleine onbenede ruimte



# Indeling 5 zolder hoekwoning



Getekend: bouwnummers 601, 611, 616 / Gespiegeld: bouwnummers 605, 613, 620

## **Indeling 5**

- Aparte technische ruimte (indicatieve installatieopstelling)
- Twee onbenoemde ruimtes
- Overloop wordt vergroot incl. traphek langs trapgat